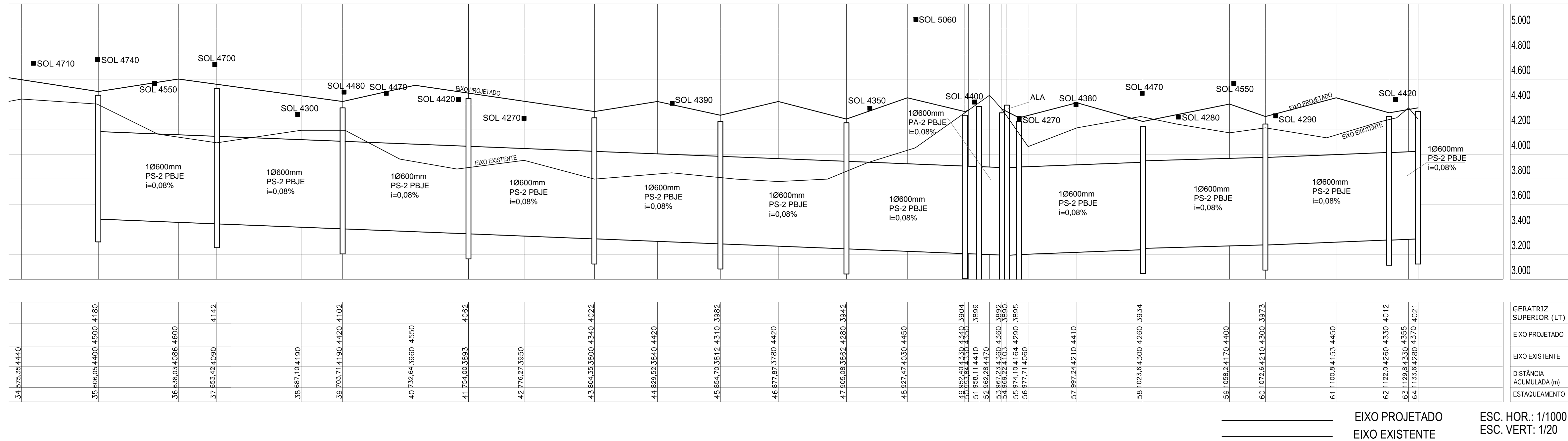


01

PLANIALTIMÉTRICO - DRENAGEM - PARTE 02

ESCALA: 1/1000



LEGENDA

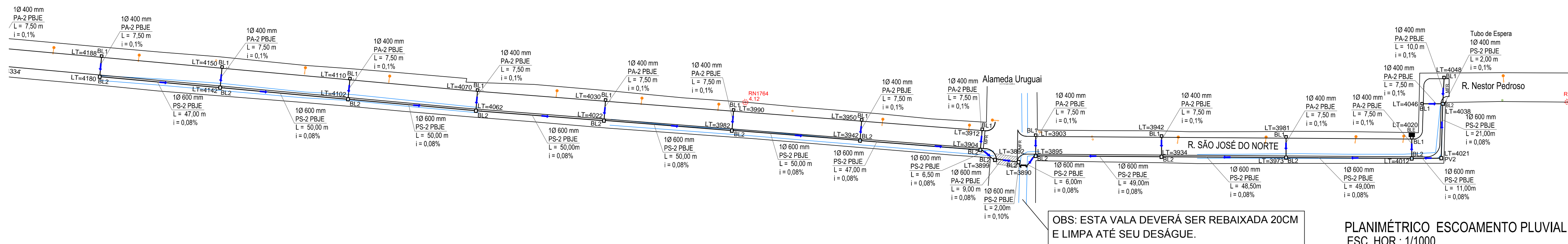
	POÇO DE VISITA PROJETADO
	CAIXA COM BOCA DE LOBO PROJETADA
	CAIXA COM BOCA DE LOBO EXISTENTE
	TUBULAÇÃO PROJETADA
	TUBULAÇÃO EXISTENTE
	MEIO FIO PROJETADO
	MEIO FIO REBAIXADO
	SENTIDO DO ESCOAMENTO NA TUBULAÇÃO
	SENTIDO DO ESCOAMENTO SUPERFICIAL
	COTA DA SOLEIRA MAIS BAIXA
	PAVIMENTAÇÃO PROJETADA EM BLOCOS DE CONCRETO
	ÁREA EM QUE OCORRERÁ ESCAVAÇÃO E DEVERÁ SER REPAVIMENTADA
	PAVIMENTAÇÃO ASFÁLTICA EXISTENTE
	ATERRO EM SAIBRO PARA CONCORDÂNCIA
	ÁRVORE EXISTENTE A SER RETIRADA
	POSTE DE DISTRIBUIÇÃO ELÉTRICA
	ALA DE CONCRETO ARMADO
	REFERÊNCIA DE NÍVEL TOPOGRÁFICA
	COTA DO LOMBO DA TUBULAÇÃO
	VALA EXISTENTE

RN 1810 = 4,75 - RN EM PINTADO NO PASSEIO, JUNTO AO PORTÃO DE PEDESTRES DA CASA 1810.

RN 1764 = 4,12 - RN EM PINTADO NO PASSEIO, JUNTO AO PORTÃO DE PEDESTRES DA CASA 1764.

RN 1729 = 4,53 - RN EM PINTADO NO PASSEIO, JUNTO AO PORTÃO DE PEDESTRES DA CASA 1764.

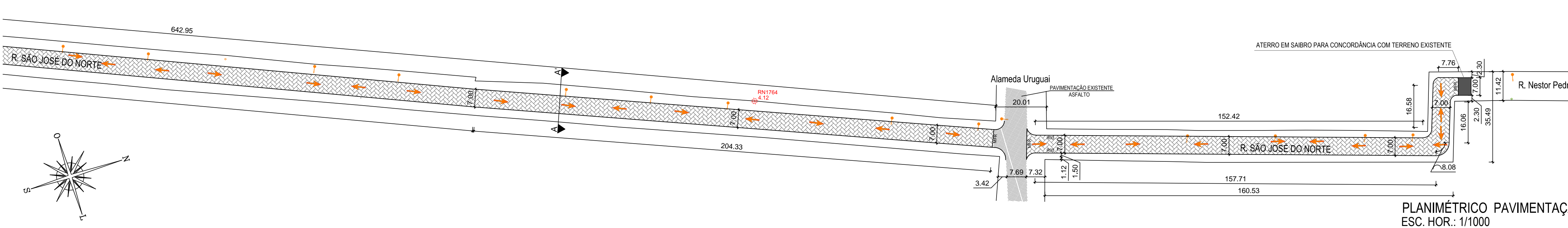
OBS: AS BLS QUE FICAREM LOCADAS EM FRENTE A GARAGENS OU DIVISAS DE LOTES DEVEM SER DESLOCADAS E, COM ELAS, SUAS RESPECTIVAS COTAS ALTIMÉTRICAS, RESPEITANDO A DISTÂNCIA MÁXIMA DE 50 METROS ENTRE CAIXAS.



02

PLANTA DE PAVIMENTAÇÃO - PARTE 02

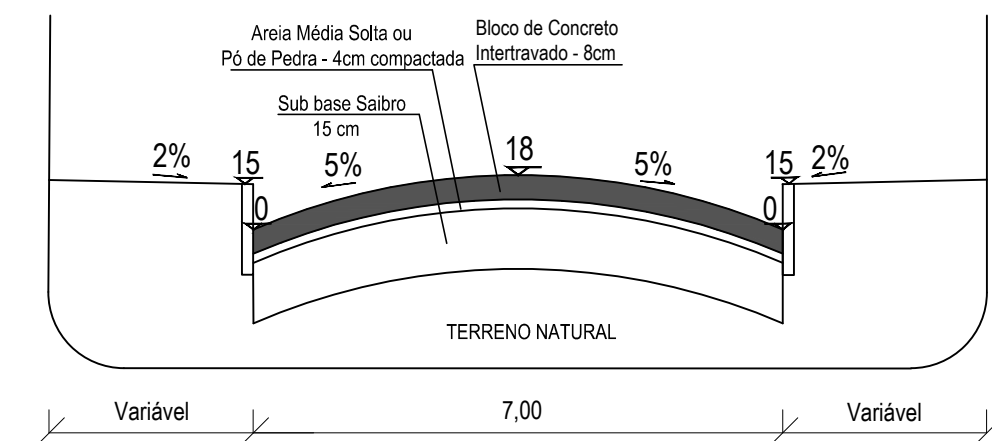
ESCALA: 1/1000



03

CORTE AA' TRANSVERSAL

ESCALA HORIZONTAL: 1/100
ESCALA VERTICAL: 1/25



PREFEITURA MUNICIPAL DO RIO GRANDE Gabinete de Programas e Projetos Especiais

Obra/Local:	Projeto de Pavimentação e Drenagem Rua São José do Norte						
Especificação:	Planta Baixa de Pavimentação e Drenagem - PARTE 02						
Equipe de Projeto:	Eng ^a Civil Suzel Magali Leite, CREA-RS: 39323 Eng ^a Civil Bárbara Lothamer Peixe, CREA-RS: 202828						
Coordenação de Projetos:	Eng ^a Civil Suzel Magali Leite, CREA-RS: 39323						
Chefe de Gabinete GPPE: Darlene Torrada Pereira							
Desenho:	Eugênio / Bárbara	Data:	Julho/2019	Escala:	Indicada	Prancha:	03/06